



LASER



WARUM WIR DEIN PARTNER SIND

Über die letzten Jahre sind wir gemeinsam mit unseren Kunden stetig gewachsen – und damit auch unser Sortiment. Kannst Du uns bisher vor allem als Großhändler, so haben wir unser Angebot kontinuierlich erweitert und unterstützen Dich heute als zuverlässiger Systempartner in den Bereichen Druck, Weiterverarbeitung sowie Lasergravur- und Laserschneiden.

Mit fundiertem Fachwissen stehen wir Dir vor dem Kauf beratend zur Seite, um gemeinsam mit Dir das passende Lasergravur- oder Laserschneidsystem zu finden, das optimal auf Deine Anforderungen abgestimmt ist.

Auch nach dem Kauf kannst Du Dich voll auf Print Equipment verlassen: Parallel zu unserem wachsenden Produktsortiment bauen wir unser Service- & Support-Team stetig aus, um Deinen Erwartungen jederzeit gerecht zu werden. Profitiere von regionalen Servicetechnikern, die schnelle und kosteneffiziente Reaktionszeiten ermöglichen, oder sichere Dir zusätzlichen Mehrwert durch den Abschluss eines Wartungs- und Servicevertrags.

Durch erstklassigen Service, technisches Know-how und ganz viel Herz wirst Du spüren, dass Du für uns nicht nur ein Kunde, sondern ein wichtiger PARTNER bist. Für uns steht fest: Deine Bedürfnisse haben höchste Priorität!



Dein Erfolg ist unser Antrieb!

Mario Panter, Geschäftsführer

Inhalt

Print Equipment Showrooms.....	3
Was ist Lasergravur / Welche Laserarten gibt es	4
Software xTool Studio	5
Überblick Lasergravierer	6
xTool P2.....	8
xTool P3	9
xTool F1 Ultra	10
xTool F2 Ultra	11
xTool F2 Ultra UV	12
xTool S1.....	13
Abrollvorrichtung / Fördervorrichtung.....	14
Absaugfilteranlagen	15
Laserartikel	16
Jigs/Adapter	18
Übersicht Lasermaterialien	19

Impressum

Herausgeber Print Equipment GmbH & Co. KG, Im Stühlinger 10, D-77833 Ottersweier

Redaktion
Bernard Hofer-von Hörsten,
Nico Holl

Satz & Gestaltung
Silvia Burger

© Fotos / Grafiken
Lisa Weber, Natascha Panter

Auflage Stand 01/2026

©Print Equipment 2026

Verwendung von Bild und Text (auch auszugsweise) nur mit unserer ausdrücklichen Genehmigung. Irrtum vorbehalten. Alle Preisangebote sind freibleibend, Zwischenverkauf vorbehalten.

DRUCKVIELFALT LIVE | BERATUNG | EVENTS

Vereinbare Deinen persönlichen Termin!

Wir bieten Dir in unseren Showrooms die komplette Rundum-Beratung zu innovativen Produkten und deren Verarbeitung. Und das in allen Druckbereichen: Sublimation, Tonertransfer, Folientransfer, Solvent, UV-Direktdruck, DTF-Transfer, UV-DTF-Transfer, Laser, DTG-Direktdruck oder Hybriddruck und Siebdruck.



Wir beantworten

Deine Fragen



Wir schulen

Dich in Workshops



Wir beraten

Dich zu neuen Lösungen

Ottersweier

An unserem Hauptsitz im badischen Ottersweier lernst Du alle Drucktechnologien kennen und kannst selbst testen. Optimal gelegen auch für Besucher aus dem Elsass und der Schweiz.

showroom-ottersweier@printequipment.de
Im Stühlinger 10, 77833 Ottersweier

Berlin

Der Showroom in Berlin ist der ideale Stützpunkt für Kunden im Osten Deutschlands. Erfahre hier alles über den Einstieg in die verschiedenen Veredelungstechniken und erlebe die Verarbeitung hautnah.

showroom-berlin@printequipment.de
Plauener Str. 163-165, 13053 Berlin

Fulda

Der perfekte Standort für Besucher aus der Mitte Deutschlands. Auf über 175 m² bieten wir Dir einen fundierten Einblick in all unsere Drucktechnologien inkl. dem textilen Siebdruck.

showroom-fulda@printequipment.de
Kirchweg 1, 36367 Wartenberg

Kissing

Unsere Anlaufstelle für den Südosten und Österreich findest Du in Kissing bei Augsburg. Entdecke hier Drucker, Transferpressen und bedruckbare Artikel.

showroom-kissing@printequipment.de
Bahnhofsallee 2, 86438 Kissing

Münster

Günstig gelegen in Greven beim Flughafen Münster / Osnabrück ist dieser Showroom Anlaufstelle für Direkt- und Transferdruck-Profis aus NRW und darüber hinaus.

showroom-muenster@printequipment.de
Hüttruper Heide 88, 48268 Greven



Welche Events erwarten Dich in welchem Showroom?

QR-Code scannen und mehr erfahren!

WAS IST LASERGRAVUR?

Bei der Lasergravur erhitzt ein Laserstrahl das Material. Abhängig von der Schnelligkeit verdampft das Material oder verbrennt sogar (je länger, desto heißer, desto intensiver die Gravur). Das Ergebnis ist präzise und dauerhaft.

Robust und kontaktlos

Durch die Vertiefung im Material ist die Markierung durch das Lasergravieren besonders widerstandsfähig gegen äußere Einflüsse. Die Lasertechnologie ist unabhängig von der Werkstückhärte einsetzbar und ermöglicht eine sehr rasche und feine Linienführung. Die Markierung ist sauber und dauerhaft.



Vielseitig einsetzbar

Mithilfe der Lasergravur lassen sich die unterschiedlichsten Materialien veredeln. Die Lasergravur eignet sich für alle Arten von Produktionen, von der ästhetischen Gravur bis hin zur Gravur mit höchsten industriellen Anforderungen.



Schnell & reproduzierbar

Obwohl der Laserstrahl tief in das Material eindringt, ist es aufgrund seiner schnellen Taktzeiten ein schnelles Verfahren mit reproduzierbaren Markierungsergebnissen. Es führt zu erheblichen Zeit-, Energie- und Materialersparnissen gegenüber den herkömmlichen Verfahren.



WELCHE LASERARTEN GIBT ES?

CO² LASER

Die Laserquelle CO² eignet sich besonders für das Markieren, Gravieren und Schneiden von organischen Materialien, wie z. B. Leder, Holz, Textilien und Kunststoffe.

FASER-LASER

Mit einem Faser-Laser lassen sich zwar teilweise organische Materialien und Kunststoffe bearbeiten, dieser Lasertyp ist jedoch besonders für das Markieren, Gravieren und Schneiden von Metallen wie Aluminium, Messing und (Edel-)Stahl geeignet.

DIODENLASER

Die Diodenlaserquelle eignet sich besonders für das Schneiden und Gravieren von Holz, MDF, Papier, Leder, Filz und undurchsichtigem Acryl. Mit einer Wellenlänge von ca. 455–1.064 nm sind sie optimal für diese Materialien geeignet. Aufgrund ihrer kompakten Bauweise werden Diodenlaser häufig in kleinen Laserschneidmaschinen für Hobbyanwender und Kleinbetriebe eingesetzt.

INFRAROT-LASER

Die Infrarotlaserquelle eignet sich besonders für das Gravieren und Markieren von Metallen, Kunststoffen und nicht-organischen Materialien wie Edelstahl, Kupfer, Gold, Silber, Titan, Acryl und Silikon. Mit einer typischen Wellenlänge von 1064 nm arbeiten Infrarotlaser präzise und ermöglichen feine Details sowie saubere Markierungen. Sie werden häufig in industriellen Anwendungen eingesetzt, bei denen höchste Genauigkeit gefragt ist.

UV-LASER

Die UV-Laserquelle eignet sich besonders gut für hitzeempfindliche Materialien wie zum Beispiel Glas oder Kunststoffe. Aufgrund der kurzen Wellenlängen von 365 nm entsteht weniger Hitzeeinwirkung auf dem Material und die Präzision ist deutlich erhöht.

SOFTWARE



XTOOL STUDIO – DIE LEISTUNGSSTARKE SOFTWARE FÜR LASERSTEUERUNG & DESIGN

Effizient · Intuitiv · Kostenlos

Intuitive Benutzeroberfläche

xTool Studio wurde entwickelt, um sowohl Anfängern als auch Fortgeschrittenen eine klare, übersichtliche und leicht verständliche Arbeitsumgebung zu bieten. Alle Werkzeuge sind logisch angeordnet, und typische Arbeitsschritte wie Positionieren, Skalieren oder Anpassen von Parametern sind mit wenigen Klicks erledigt.

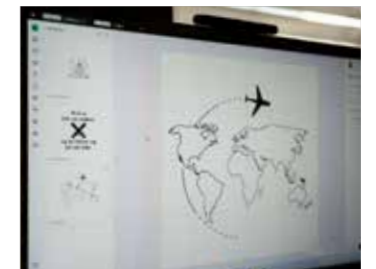


Kostenfrei und ohne Lizenzmodell

Die Nutzung der Software ist vollständig kostenlos – ohne Abonnement oder Registrierungspflicht. Damit eignet sich xTool Studio für Hobbyanwender, Bildungseinrichtungen und professionelle Werkstätten gleichermaßen.

Umfangreiche Materialbibliothek

Die integrierte Bibliothek bietet optimierte Parameter für Holz, Acryl, Leder, Metalloberflächen, Karton und viele weitere Materialien. Alle Einstellungen können individuell angepasst und als persönliche Profil gespeichert werden.



Unterstützung vieler Dateiformate

Die Software verarbeitet zahlreiche gängige Grafikformate wie SVG, DXF, PNG, JPG, JPEG, BMP und WEBP.

KI-gestützte Designwerkzeuge

Mit KI-Funktionen lassen sich Bilder vektorisieren, Hintergründe entfernen oder kreative Motive automatisch generieren. Dies spart Zeit und ermöglicht professionelle Designs ohne zusätzliche Grafiksoftware.



Professionelle Effizienzwerkzeuge

Nesting optimiert die Platzierung von Objekten zur Materialeinsparung. Smart Fill ordnet Designs automatisch im Arbeitsbereich an, zusätzliche Funktionen wie präzise Ausrichtung, Hilfslinien, Messeraster und erleichtern die Arbeitsorganisation.

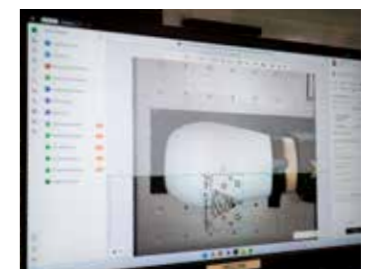


Exakte Vorschau und Arbeitsbereich-Simulation

Vor jedem Laserjob zeigt die Vorschau exakt, wie das Ergebnis auf dem Material aussieht und kalkuliert die erwartete Laserzeit. Dies reduziert Fehlproduktionen und sorgt für reproduzierbare Ergebnisse.

Mehrgeräteunterstützung

xTool Studio ermöglicht die parallele Steuerung mehrerer xTool Laser. Dies ist ideal für Teams, Werkstätten und fertigungslastige Workflows.



Cloudspeicher

Projekte können in der Cloud gespeichert werden, um sie auf verschiedenen Geräten abzurufen. Zusätzlich stehen Vorlagen, Schriftarten, Projektideen und Tutorials online zur Verfügung.

Name	P2S	P3	F1 Ultra	F2 Ultra	F2 Ultra UV	S1
Lasertyp	55W CO ² -Lasercutter	80W CO ² -Lasercutter	20W Diodenlaser (blau) 20W Faserlaser	40W Blauer Diodenlaser 60W MOPA-Laser	5W 355 nm UV-Laser	40W/20W/10W Diodenlaser 2W Infrarot-Laser (Zusatzmodul)
Arbeitsbereich	600 mm × 305 mm	914 x 457 mm	220 mm × 220 mm Oberflächengravur mit Förderband: 220 mm × 500 mm	220 mm × 220 mm Oberflächengravur mit Förderband: 220 mm × 500 mm	Innengravur: 70 mm × 70 mm Oberflächengravur: 200 mm × 200 mm Oberflächengravur mit Förderband: 200 mm × 500 mm	40W: 498 mm × 319 mm 10W/20W: 498 mm × 330 mm
Max. Arbeitsgeschwindigkeit	600 mm/s	1.200 mm/s	10.000 mm/s	15.000 mm/s	15.000 mm/s	40W/20W: 600 mm/s 10W: 400 mm/s
Laserspot-Größe	0,15 × 0,15 mm	S-Fokallinse: 0,14 × 0,16 mm (optional) M-Fokallinse: 0,15 × 0,18 mm (Standard) L-Fokallinse: 0,18 × 0,20 mm (optional)	0,08 × 0,1 mm (20W Diodenlaser) 0,03 × 0,03 mm (20W Faserlaser)	0,08 × 0,1 mm (40W Diodenlaser) 0,03 × 0,03 mm (60W MOPA-Laser)	0,02 mm × 0,02 mm	0,08 mm × 0,1 mm (40W Diodenlaser) 0,08 mm × 0,06 mm (20W 40W Diodenlaser) 0,06 mm × 0,04 mm (10W 40W Diodenlaser)
Maximale Bearbeitungshöhe	Mit Erhöhung: 215 mm Mit Auffangbehälter: 64 mm Ohne Auffangbehälter: 71 mm	220 mm	145 mm	150 mm	150 mm	Mit Erhöhung: 125 mm Ohne Erhöhung: 42 mm
Maximaler Rotationsgravur-Durchmesser	Ohne Erhöhung: bis 50 mm Mit Erhöhung: bis 180 mm	200 mm	145 mm	150 mm	150 mm	Mit Erhöhung: bis 100 mm
Software	xTool Creative Space / Lightburn / xTool Studio	xTool Studio / Lightburn	xTool Creative Space / Lightburn / xTool Studio	xTool Creative Space / Atommm / Lightburn / xTool Studio	xTool Studio	xTool Creative Space / Lightburn / xTool Studio
Dateiformate:	SVG / DXF / JPG / JPEG / PNG / BMP / TIF	SVG / DXF / JPG / JPEG / PNG / BMP / TIF	SVG / DXF / JPG / JPEG / PNG / BMP / TIF	SVG / DXF / JPG / JPEG / PNG / BMP / TIF	SVG, DXF, JPG, JPEG, GIF, PNG, BMP, SVG, DXF und WEBP bei 3D: STL, OBJ, AMF, 3MF, GLB, PLY	SVG / DXF / JPG / JPEG / PNG / BMP / TIF
Kamera & Positionierung	16-MP-Nahbereichskamera, 16-MP-Panoramakamera Dual-Kamera-Positionierung Intelligente Kamera-Vorschau	16 MP SkyView-Panoramakamera, Nahbereichskamera, Seitenkamera × 2	16 MP Smart Kamera Kamera-Positionierung Smarte Kamera-Vorschau Hochgeschwindigkeits- Live-Vorschau	48 MP Smart Kamera Kamera-Positionierung Smarte Kamera-Vorschau Hochgeschwindigkeits-Live-Vorschau	48-MP-Dual-Kameras Kamera-Positionierung Autofokus LiDAR-Distanzmesssystem Intelligente Kameravorschau Live-Vorschau mit High-Speed-Licht	keine (Schnappschuss-Vorschau mit Smartphone)
Sicherheitszertifizierung	Laserschutzklasse 1 / Nach Einbau der Fördervorrichtung Laserschutzklasse 4	Laserschutzklasse 1 (Bei Verwendung der Zuführung: Laserschutzklasse 4)	Laserschutzklasse 4	Laserschutzklasse 4	Laserschutzklasse 4	Laserschutzklasse 1
Abmessung	1.000 mm × 639 mm × 268 mm	1.250 mm × 780 mm × 496 mm	273 mm × 373 mm × 492 mm	294 mm × 429 mm × 521 mm	294 mm × 429 mm × 520 mm	765 mm × 561 mm × 183 mm
Gewicht	45 kg	105 kg	14,7 kg	21,6 kg	22,5 kg	20 kg
Leistungsaufnahme	700 Watt	1.400 Watt	275 Watt	400 Watt	348 Watt	40W: 25 V 11 A 20W/10W: 24 V, 8 A

HINWEIS ZUR LASERSCHUTZKLASSE:

Einige der von uns angebotenen Lasersysteme sind als Laserprodukt der Klasse 4 eingestuft. Laserprodukte dieser Klasse sind für die gewerbliche Nutzung bestimmt. Wir empfehlen die Verwendung einer geeigneten Schutzausrüstung, um Augen oder Haut vor direkter oder gestreuter Strahlung der Laserquelle zu schützen.

Bitte stelle sicher, dass Du über die entsprechende Fachkenntnis, gemäß den Anforderungen aus OStrV und TROS verfügst, bevor Du ein Produkt der Laserschutzklasse 4 bedienst.

XTOOL P2S

XTOOL



Budget

Performance



QUICK GUIDE

Lasertyp:	CO ² -Laser
Leistung:	55W
Arbeitsbereich:	600 mm x 305 mm
Max. Materialhöhe:	215 mm mit Erhöhung
Max. Rotation:	bis ø 180 mm
Laserschutzklasse:	Klasse 4

5-FACTS:

- **16MP Dual-HD-Kamera:**
40 % schärfere Vorschau und höhere Präzision für kleinere Materialien
- **AutoPassthrough™:**
Verarbeitet automatisch Materialien bis zu 3.000 mm Länge
- **3D Curve™ Gravur:**
Nahtlos auf gekrümmten Oberflächen
- **Arbeitsfläche von 600 x 305 mm:**
Der Arbeitsbereich eignet sich zur Verarbeitung von kleinen bis mittelgroßen Objekten.
- **55 W Leistung:**
Schnelles schneiden von Acryl bis 20 mm oder Holz bis 18 mm in einem Durchgang

DETAILS:



BUNDLES / STARTPAKETE

Art-Nr.	Name	Basis-gerät	Riser Base	Abroll-vorrichtung	Förder-vorrichtung	AP2 Luft-reiniger	Co ² -Zylinder
XT-P2S	P2 Stand Alone	x					
XT-BUNDLE-P2S-V	P2 Versatile Bundles	x	x	x	x		x
XT-BUNDLE-P2S-ALL	P2 All-in-One Bundle	x	x	x	x	x	x

Weitere Bundles auf Anfrage.

XTOOL P3

XTOOL



Budget

Performance



QUICK GUIDE

Lasertyp:	CO ² -Laser
Leistung:	80W
Arbeitsbereich:	915 x 458 mm
Max. Materialhöhe:	220 mm
Max. Rotation:	bis ø 200 mm
Laserschutzklasse:	Klasse 1

5-FACTS:

- **4-Kamerasystem**
16 MP SkyView Panorama-Kamera + Nahbereichskamera + 2x Seitenkamera
- **AutoPassthrough™:**
Verarbeitet automatisch Materialien bis zu 6.000 mm Länge
- **3D Curve™ Gravur:**
Nahtlos auf gekrümmten Oberflächen
- **Arbeitsfläche von 915 x 458 mm:**
Der Arbeitsbereich eignet sich zur Verarbeitung von kleinen, mittelgroßen und großen Objekten.
- **80 W Leistung:**
Schnelles schneiden von Acryl bis 24 mm oder Holz bis 20 mm in einem Durchgang

DETAILS:



BUNDLES / STARTPAKETE

Art-Nr.	Name	Basis-gerät	Mobiler Arbeitstisch	Abroll-vorrichtung	Förder-vorrichtung	AP2 Luft-reiniger	Co ² -Zylinder
XT-P3	P3 Stand Alone	x					
XT-BUNDLE-P3-ALL	P3 All-in-One Bundle	x	x	x	x	x	x

Weitere Bundles auf Anfrage.

XTOOL F1 ULTRA



XTOOL



Budget

Performance

QUICK GUIDE

Lasertyp:	Faser- und Diodenlaser
Leistung:	20W
Arbeitsbereich:	220 mm x 220 mm mit Förderband: 220 x 500 mm
Max. Materialhöhe:	145 mm
Max. Rotation:	ø 145 mm
Laserschutzklasse:	Klasse 4

5-FACTS:

- **20W Faserlaser + 20W Diode:**
Tiefe Gravuren, Prägnungen und Schneiden von dünnem Metall
- **Doppel-Laser graviert nahezu alle Materialien:**
Holz, Acryl, Leder, Metall und mehr
- **Schnell und präzise:**
10.000 mm/s Gravur auf nahezu allen Metallen
- **Auto Streamline™ Produktion:**
Serienvorverarbeitung mit Förderband, integrierter Kamera und Autofokus
- **Sicheres Arbeiten:**
Geschlossene Abdeckung, Augenschutzabdeckung, Brandschutz-Stopp

DETAILS:



BUNDLES / STARTPAKETE

Art-Nr.	Name	Basisgerät	Abroll- vorrichtung	Rauch- reiniger	Slide Extension
XT-F1-UD	F1 Ultra Stand Alone	x			
XT-BUNDLE-F1-UD	F1 Ultra Deluxe Bundle	x	x	x	x

Weitere Bundles auf Anfrage.

XTOOL F2 ULTRA



XTOOL



Budget

Performance

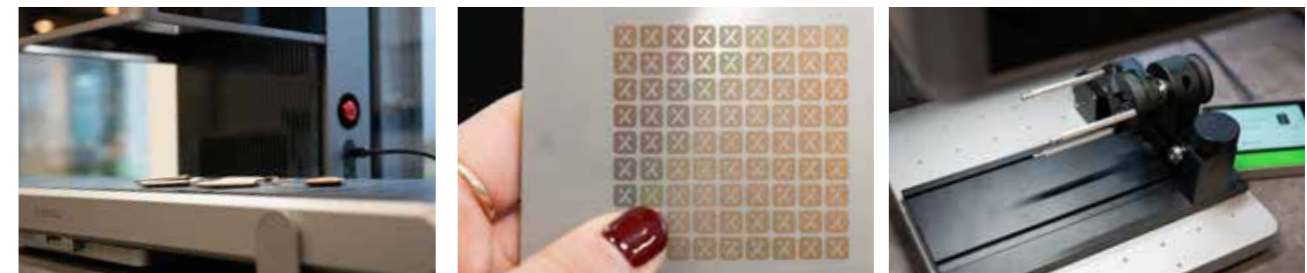
QUICK GUIDE

Lasertyp:	Dioden- und MOPA-Laser
Leistung:	40W / 60W
Arbeitsbereich:	220 mm x 220 mm mit Förderband: 220 x 500 mm
Max. Materialhöhe:	150 mm
Max. Rotation:	ø 150 mm
Laserschutzklasse:	Klasse 4

5-FACTS:

- **Lebendige Farbmakierungen:**
60W MOPA + 40W Diode ermöglicht Farben auf Metalloberflächen
- **48MP Dualkameras:**
Präzise Ausrichtung und feine Details, selbst bei kleinsten Objekten
- **Für alle Metalle geeignet:**
Farbgravur, Prägen und gravieren von Messing, Edelstahl und mehr
- **Effiziente Seriengravur:**
220 mm x 220 mm Arbeitsfläche & 15.000 mm/s Geschwindigkeit für professionelle Ergebnisse
- **Sicherheitsgarantie:**
Geschlossene Abdeckung. Augenschutzabdeckung. Brandschutz-Stopp

DETAILS:



BUNDLES / STARTPAKETE

Art-Nr.	Name	Basisgerät	Abroll- vorrichtung	Förder- vorrichtung	AP2 Luftreiniger
XT-F2-UD-S	F2 Stand Alone	x			
XT-BUNDLE-F2-CO	F2 Ultra Deluxe und Conveyor	x		x	
XT-BUNDLE-F2-UD	F2 All-in-One Bundle	x	x	x	x

Weitere Bundles auf Anfrage.

XTOOL F2 ULTRA UV

XTOOL



Budget

Performance



QUICK GUIDE

Lasertyp:	355 nm UV-Laser
Leistung:	5W
Arbeitsbereich:	Für Innengravur: 70 x 70 mm Für Oberflächengravur: 200 x 200 mm mit Förderband: 200 x 500 mm
Max. Materialhöhe:	150 mm
Max. Rotation:	ø 150 mm
Laserschutzklasse:	Klasse 4

5-FACTS:

- **Meister des Glases:**
Überzeugt bei 3D-Innengravur, Reliefgravur, Schneiden sowie präziser Flach- und Rundgravur
- **Unvergleichliche Materialkompatibilität:**
Kompatibel mit Kristall, Glas, Keramik, Acryl, Kunststoff, Metall, Holz und mehr
- **Mikrometergenaue Präzision, makellose Details:**
100x feiner als herkömmliche Laser und erfasst jedes Detail
- **Keine Brandspuren, saubere Ergebnisse:**
Kaltbearbeitung ohne Vorbehandlung oder Polieren – Perfektion in einem Schritt
- **Benutzerfreundlich:**
Zwei 48-MP-Kameras, 2D-zu-3D-Umwandlung per Klick, 15.000 mm/s Geschwindigkeit

DETAILS:



BUNDLES / STARTPAKETE

Art-Nr.	Name	Basisgerät	Abroll- vorrichtung	Förder- vorrichtung	AP2 Luftreiniger
XT-F2-UD-UV	F2 Stand Alone	x			
XT-BUNDLE-F2-UD-UV	xTool F2 Ultra Deluxe UV Bundle	x	x	x	x

Weitere Bundles auf Anfrage.

XTOOL S1

XTOOL



Budget

Performance



QUICK GUIDE

Lasertyp:	Diodenlaser
Leistung:	40W/20W/10W Optional IR-Laser -2W
Arbeitsbereich:	40W: 498 x 319 mm 10W/20W: 498 x 330 mm
Max. Materialhöhe:	125 mm
Max. Rotation:	bis ø 100 mm
Laserschutzklasse:	Klasse 1

5-FACTS:

- **Wechselbare Lasermodule:**
Für mehr Möglichkeiten und einen einfachen Einstieg
- **Laser IR 1.064 nm:**
ultra-präzise Gravur und gestochen scharfe Darstellung
- **Höchste Produktivität:**
600 mm/s Geschwindigkeit, Laserbettgröße von 608 x 385 mm
- **Pin-Point™ Funktion:**
10-mal präziser als Einkamerasysteme. Erfolg auf Anhieb
- **Klasse 1 Sicherheit:**
5-fach Flammenerkennung, Not-Aus, Sicherheitsstopp und Laser-Schlüsselsperre

DETAILS:



BUNDLES / STARTPAKETE

Art-Nr.	Name	Basisgerät	Riser Base	Abroll- vorrichtung	AP2 Luftreiniger
XT-S1	S1 Stand Alone	x			
XT-BUNDLE-S1-ALL	S1 SafetyPro™ Bundle	x	x	x	x

Weitere Bundles auf Anfrage.

XTOOL ZUBEHÖR



ABROLLVORRICHTUNG

Abrollvorrichtung RA3 (magnetisch zu positionieren)

Die xTool Abrollvorrichtung RA3 ist das weltweit erste smarte MagSwap™-Rotationsmodul und erweitert die Möglichkeiten der Lasergravur auf runde, konische und komplex geformte Objekte. Entwickelt für die xTool P-Serie, bietet sie eine mühelose Einrichtung, intelligente Automatikfunktionen und maximale Flexibilität für professionelle Gravurergebnisse.

Kompatibel mit xTool-Lasern: F1 Ultra, F2 Ultra, F2, F2 Ultra UV, P3, P2S

Art.-Nr. XT-RA3
Art.-Nr. XT-RA3-P2S-KIT



Abrollvorrichtung RA2 Pro (mechanisch zu positionieren)

Die xTool Abrollvorrichtung RA2 Pro ist eine vielseitige Rotationsvorrichtung, die speziell für die Verwendung mit xTool Lasergravurgeräten entwickelt wurde. Sie ermöglicht das präzise Gravieren von zylindrischen und runden Objekten wie Flaschen, Gläsern, Bechern und vielem mehr.

Kompatibel mit xTool-Lasern: F1 Ultra, F2 Ultra, F2 Ultra UV, P2S, P3, S1

Art.-Nr. XT-RA2-PRO

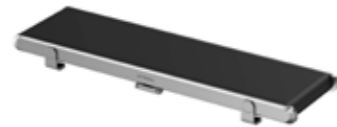


FÖRDERVORRICHTUNG

Förderband für F1 Ultra / F2 Ultra / F2 Ultra UV

Das Ultra Förderband hat einen Arbeitsbereich von 220 mm x 550 mm. Damit können großformatige Fotos oder viele Objekte in einem einzigen Arbeitsgang graviert werden. Selbst schwere Objekte können problemlos bewegt und graviert werden, den das Förderband hat eine Tragkraft von bis zu 10 kg.

Art.-Nr. XT-F2-TB



Fördervorrichtung automatisch für xTool P3

Großformatige Beschilderung und Möbel entstehen jetzt äußerst effizient. Die intelligente Förderzuführung eliminiert mühsames Einrichten und Rätselraten, bietet eine nahtlose Vorschau zur präzisen Ausrichtung und übernimmt automatisches Spannen, automatisches Referenzieren sowie automatische Verarbeitung.

Art.-Nr. XT-P3-TB



ABSAUGFILTERANLAGEN

xTool SafetyPro Absaugfilteranlage AP2 V1.0-White EU für P2S, S1, F1, M1

Die xTool SafetyPro™ Absauganlage AP2 gewährleistet beim Arbeiten mit Lasern und anderen Maschinen eine saubere und sichere Arbeitsumgebung. Sie entfernt effektiv Rauch, Dämpfe und Partikel aus der Luft und trägt so zu einer besseren Luftqualität bei.

Art.-Nr. XT-AP2



ERSATZTEILE

Art.-Nr.	Name	Kapazität
XT-ZB-F-PRE	xTool Filter Nr. 1 - Pre-Filter	100 Std.
XT-ZB-F-ME	xTool Filter Nr. 2 - Medium Efficiency Filter	200 Std.
XT-ZB-F-AC	xTool Filter Nr. 3 - Activated Carbon Filter	600 Std.
XT-ZB-F-UDCM	xTool Filter Nr. 4 - Ultra-Dense Carbon Mesh Filter	300 Std.
XT-ZB-F-HE	xTool Filter Nr. 5 - HEPA Filter	300 Std.

xTool SafetyPro Absaugfilteranlage AP2 Max für P3

Die xTool SafetyPro™ Absauganlage AP2 Max sorgt beim Arbeiten mit leistungsstarken Lasern wie z.B. dem xTool P3 für eine saubere, sichere und nahezu geruchsfreie Arbeitsumgebung. Sie entfernt Rauch, Dämpfe, Stäube und schädliche Partikel zuverlässig aus der Luft und erfüllt damit höchste Anforderungen professioneller Anwender.

Art.-Nr. XT-AP2-MAX-P3



ERSATZTEILE

Art.-Nr.	Name	Kapazität
XT-ZB-F-MAX-PRE	xTool Filter Nr. 1 - Pre-Filter	200 Std.
XT-ZB-F-MAX-ME	xTool Filter Nr. 2 - Medium Efficiency Filter	400 Std.
XT-ZB-F-MAX-AC	xTool Filter Nr. 3 - Activated Carbon Filter	1200 Std.
XT-ZB-F-MAX-UDCM	xTool Filter Nr. 4 - Ultra-Dense Carbon Mesh Filter	600 Std.
XT-ZB-F-MAX-FAH	xTool Filter Nr. 5 - Formaldehyde Filter	100 Std.
XT-ZB-F-MAX-HEPA	xTool Filter Nr. 6 - HEPA Filter	600 Std.

LASERARTIKEL



THERMOBECHER

Weitere Artikel findest du hier:

Edelstahl-Thermobecher

Trendiger Edelstahl-Thermobecher für die tägliche Flüssigkeitszufuhr – hält das Getränk lange kalt. Der Thermobecher hat ein Fassungsvermögen von 1,2 Litern und liegt dank praktischem Griff gut in der Hand.

Art-Nr.	Beschreibung
L-ROB-BBL	Thermobecher Baby Blue, 1.200 ml
L-ROB-BLK	Thermobecher Black, 1.200 ml
L-ROB-CRE	Thermobecher Cream, 1.200 ml
L-ROB-MIN	Thermobecher Mint, 1.200 ml
L-ROB-ROS	Thermobecher Rose, 1.200 ml



Edelstahl-Tumbler mit Kunstleder

Edelstahl-Tumbler mit edler Kunstlederschichtung und Kunststoff-Deckel. Der Thermobecher liegt dank der Kunstlederbeschichtung besonders gut in der Hand.

Art-Nr.	Beschreibung
L-TUMB1-BR	Edelstahl-Tumbler Braun, 590 ml
L-TUMB1-R	Edelstahl-Tumbler Rot, 590 ml
L-TUMB1-K	Edelstahl-Tumbler Schwarz, 590 ml
L-TUMB1-AR	Edelstahl-Tumbler Altrosa, 590 ml



GLAS

Windlichtglas 120 mm Höhe

Stimmungsvolles Windlicht oder dekoratives Highlight – die große Farbvielfalt und die Möglichkeit der Personalisierung durch Lasergravur machen jedes Windlichtglas zu einem besonderen Unikat. Durch die Gravur schimmert die Farbe im Inneren besonders schön durch und erzeugt einen faszinierenden Lichteffekt.

Art-Nr.	Beschreibung
L-WLG-KB	Windlichtglas Schwarz-Bronze
L-WLG-KG	Windlichtglas Schwarz-Gold
L-WLG-KS	Windlichtglas Schwarz-Silber
L-WLG-WB	Windlichtglas Weiß-Bronze
L-WLG-WG	Windlichtglas Weiß-Gold
L-WLG-WS	Windlichtglas Weiß-Silber



LEDER

Weitere Artikel findest du hier:



Flachmann aus Edelstahl mit Kunstleder

Flachmann aus Edelstahl mit Kunstleder-Beschichtung. Der Flachmann wirkt durch die Kunstleder-Beschichtung besonders edel. Auch als Geschenkset erhältlich: 1 Edelstahl-Flachmann (6 oz/177 ml), 2 Schnapsbecher (4 cl), 1 Trichter. Erhältlich in 4 Farben: -BR (Braun), -R (Rot), -K (Schwarz), -AR (Altrosa)

Art-Nr.	Beschreibung
L-FLA6-	Flachmann 177 ml
L-FLA6-SET-	Flachmann-Geschenkset



Untersetzer aus Kunstleder

Untersetzer aus hochwertigem Kunstleder bieten Schutz vor Glasabdrücken und Kratzern. Auch im praktischen Set erhältlich: 6 Untersetzer inkl. Halter. Erhältlich in 4 Farben: -BR (Braun), -R (Rot), -K (Schwarz), -AR (Altrosa)

Art-Nr.	Beschreibung
L-COA1Q-	Untersetzer, 100 x 100 mm
L-COA1Q-SET-	Untersetzer-Set



Flaschenöffner aus Edelstahl mit Kunstleder

Edelstahl-Flaschenöffner mit Kunstleder-Beschichtung. Auch für unterwegs erhältlich: Schlüsselanhänger aus Edelstahl mit Kunstleder-Beschichtung und integriertem Flaschenöffner an einem stabilen Schlüsselring. Erhältlich in 4 Farben: -BR (Braun), -R (Rot), -K (Schwarz), -AR (Altrosa)

Art-Nr.	Beschreibung
L-BOP5-	Flaschenöffner mit Kunstleder
L-BOPKR1-	Schlüsselanhänger-Flaschenöffner



Schlüsselanhänger aus Kunstleder

Verschiedene Schlüsselanhänger aus Kunstleder an einem stabilen Schlüsselring. Erhältlich in 4 Farben: -BR (Braun), -R (Rot), -K (Schwarz), -AR (Altrosa)

Art-Nr.	Beschreibung
L-KRRE1-	Schlüsselanhänger rechteckig 39 x 62 mm
L-KRRE2-	Schlüsselanhänger rechteckig 35 x 68 mm
L-KRRE3-	Schlüsselanhänger Metall 25 x 58 mm
L-KROV1-	Schlüsselanhänger oval 40 x 75 mm



XTOOL ZUBEHÖR



JIGS / ADAPTER



Die Jigs bzw. Adapter ermöglichen eine exakte, wiederholgenaue Platzierung verschiedenster Produkte im Lasergravierer und im UV-Drucksystem. Ideal für Serienfertigung, garantieren diese Jigs reproduzierbare Gravur-/Druckergebnisse bei maximaler Effizienz.

Für verschiedene laserbare/bedruckbare Artikel aus unserem Sortiment steht ein passgenauer Jig zur Verfügung. Je nach Ausführung lassen sich bis zu acht Produkte gleichzeitig fixieren, was den Gravur-/Druckprozess deutlich beschleunigt.

PRODUKTINFORMATIONEN

- Präzise Platzierung: Passgenaue Aussparungen halten die Werkstücke rutschfrei in Position – für eine saubere, gleichmäßige Veredelung bei jedem Durchlauf.
- Integrierte Zentrierhilfe: Unterstützt die exakte Ausrichtung im Lasergravierer/UV-Drucker – besonders hilfreich bei der Serienfertigung.
- Robuste Verarbeitung: Hochwertige Materialien sorgen für Langlebigkeit, Formstabilität und zuverlässigen Halt.
- Breite Kompatibilität: Neben gängigen Geräten lassen sich die Jigs auch in Lasergravierern mit kleinerem Arbeitsfeld – beispielsweise xTool F1 Ultra und F2 Ultra – verwenden.



Art-Nr.	Beschreibung	Größe
L-JIG-BOP5	Jig für Flaschenöffner Kunstleder, Art.Nr. L-BOP5-	4 Nutzen
L-JIG-BOPKR1	Jig für Flaschenöffner-Schlüsselhänger Kunstleder, Art.Nr. L-BOPKR1-	4 Nutzen
L-JIG-COA1Q	Jig für Untersetzer Kunstleder, Art.Nr. L-COA1Q-	2 Nutzen
L-JIG-FLA6	Jig für Flachmann Edelstahl mit Kunstleder, Art.Nr. L-FLA6-	1 Nutzen
L-JIG-KRRE1	Jig für Schlüsselhänger Kunstleder, Art.Nr. L-KRRE1-	8 Nutzen
L-JIG-KRRE4-NAT	Jig für Schlüsselhänger Holz, Art.Nr. L-KRRE4-NAT	8 Nutzen
L-JIG-SP3-BO-01	Jig für Flaschenöffner mit Holzgriff, Art.Nr. SFS-SP3-BO-01	4 Nutzen
L-JIG-SP3-KR-RE	Jig für Sperrholz-Schlüsselhänger, Art.Nr. SFS-SP3-KR-RE	6 Nutzen

WELCHER LASER FÜR WELCHES MATERIAL?

LASERSCHNEIDEN

	P2S	P3	F1 Ultra	F2 Ultra	S1	F2 Ultra UV
Holz	++	++	+	+	+	+
Acryl blickdicht	++	++	+*	+*	+*	+*
Acryl farblos/ klar	++	++	-	-	-	-
Papier	+	+	-	-	-	-
Karton	+	+	+	+	+	+
Pappe	+	+	+	+	+	+
Schaumstoff	++	++	+	+	+	+
MDF	+	+	+	+	+	+
Leder	++	++	+	+	+	+
Dünnes Metall	-	-	-	+	-	-
Filz	++	++	+	+	+	+
Tonkarton	-	-	-	-	-	-
Kunststoffe wie: Polyvinylchlorid (PVC), Acrylnitril-Butadien-Styrol (ABS), Polycarbonat (PC), High-Density Polyethylen (HDPE)	- (Schneiden nicht empfohlen)	- (Schneiden nicht empfohlen)	- (Schneiden nicht empfohlen)	- (Schneiden nicht empfohlen)	- (Schneiden nicht empfohlen)	- (Schneiden nicht empfohlen)

LASERGRAVUR

	P2S	P3	F1 Ultra	F2 Ultra	S1	F2 Ultra UV
Holz	+	+	++	++	++	++
Acryl farbig	++	++	+*	++	+*	++
Acryl klar	++	++	-	-	-	-
Leder	+	+	++	++	+	++
Edelstahl	-	-	++	++	+	++
Aluminium	-	-	++	++	+	++
Beschichtetes Metall	++	++	++	++	+	++
Papier	+	+	+	+	+	+
MDF	+	+	++	++	+	++
Karton	+	+	++	++	+	++
Filz	+	+	++	++	+	++
Gummi	++	++	++	++	+	++
Glas	+	+	+**	+**	+**	++
Kork	++	++	++	++	+	++
Keramik	+	+	+	+	+	+
Kunststoffe wie: Polyamid (PA), Acryl)	+	+	+	+	+	+
Kunststoffe wie: Polyvinylchlorid (PVC), Acrylnitril-Butadien-Styrol (ABS), Polycarbonat (PC), High-Density Polyethylen (HDPE)	- (Gravieren nicht empfohlen)	- (Gravieren nicht empfohlen)	- (Gravieren nicht empfohlen)	- (Gravieren nicht empfohlen)	- (Gravieren nicht empfohlen)	- (Gravieren nicht empfohlen)

++ = sehr gut geeignet + = geeignet - = nicht empfohlen * = Grundmaterial in Blau oder Weiß ungeeignet ** = Vorbehandlung, z.B. Laser-Markierungsstift

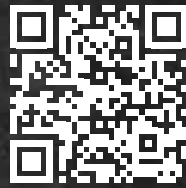
Achtung: Das Bearbeiten mit dem Laser von Vinyl sowie anderen PVC-haltigen und FCKW-haltigen Materialien sollte abgesehen werden. Dazu zählen z. B. auch Kunststoffe wie Acrylnitril-Butadien-Styrol (ABS), Polycarbonat (PC), High-Density Polyethylen (HDPE). Hierbei kann es zu Beschädigungen des Lasers und zur Gefährdung der Gesundheit kommen, da hierbei gefährliche Salzsäuredämpfe entstehen.

Hinweis: Die in der Materialliste enthaltenen Informationen dienen ausschließlich als allgemeiner Leitfaden. Materialkompatibilität und optimale Einstellungen können variieren.

KONTAKT

Fragen? Wir sind für Dich da!

Systemvertrieb
lasergravur@printequipment.de
Tel. +49 7223 2815 130



Weitere Artikel unter shop.printequipment.de

© 2026, Print Equipment GmbH & Co. KG

Folge uns auf

